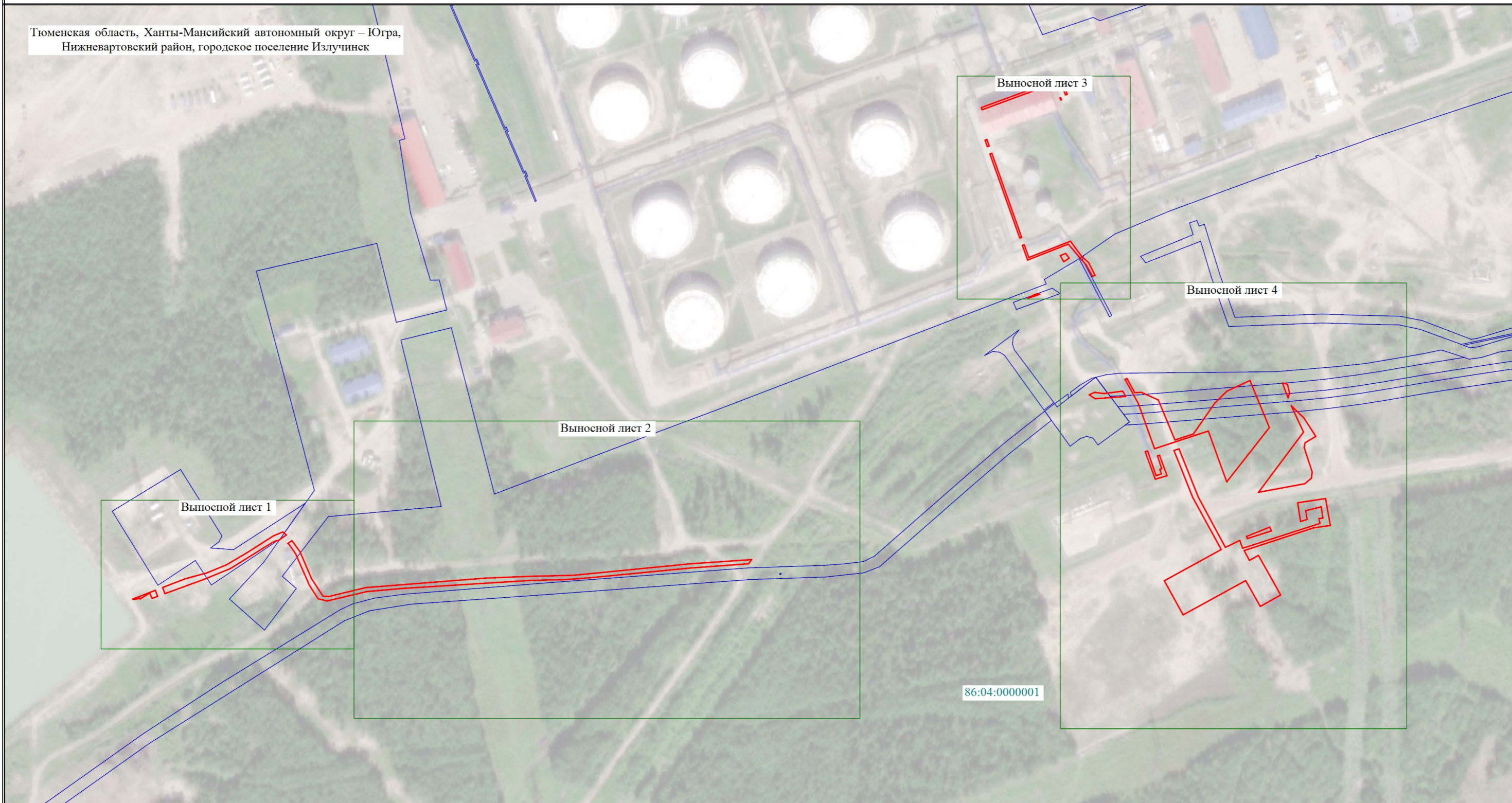


Схема расположения границ публичного сервитута

Тюменская область, Ханты-Мансийский автономный округ – Югра,
Нижневартовский район, городское поселение Излучинск



Масштаб 1:3000

Условные обозначения

- | | | | |
|---|--|---|--|
|  | - Проектная граница публичного сервитута |  | - Граница кадастрового квартала |
|  | - Характерная точка проектной границы публичного сервитута |  | 86:04:0000001 - Номер кадастрового квартала |
|  | - Обозначение характерной точки проектной границы публичного сервитута |  | - Граница земельного участка в отношении которого испрашивается публичный сервитут |
|  | - Установленные границы административно-территориального образования |  | 86:04:0000001:4438 - Кадастровый номер земельного участка, в отношении которого испрашивается публичный сервитут |

Схема расположения границ публичного сервитута

Выносной лист 1

Тюменская область, Ханты-Мансийский автономный округ – Югра,
Нижневартовский район, городское поселение Излучинск



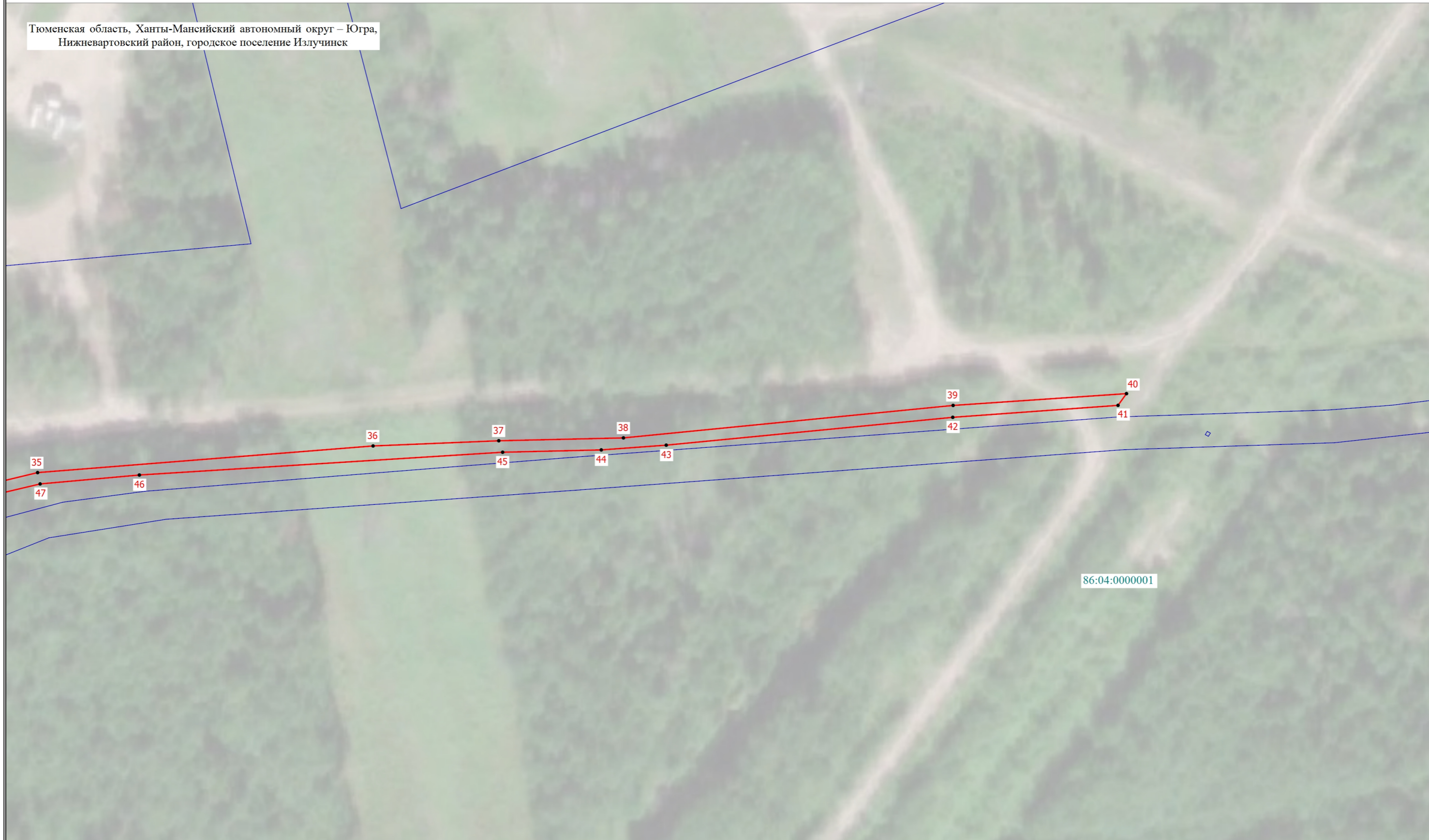
Условные обозначения расположены на основном листе

Масштаб 1:500

Схема расположения границ публичного сервитута

Выносной лист 2

Тюменская область, Ханты-Мансийский автономный округ – Югра,
Нижневартовский район, городское поселение Излучинск



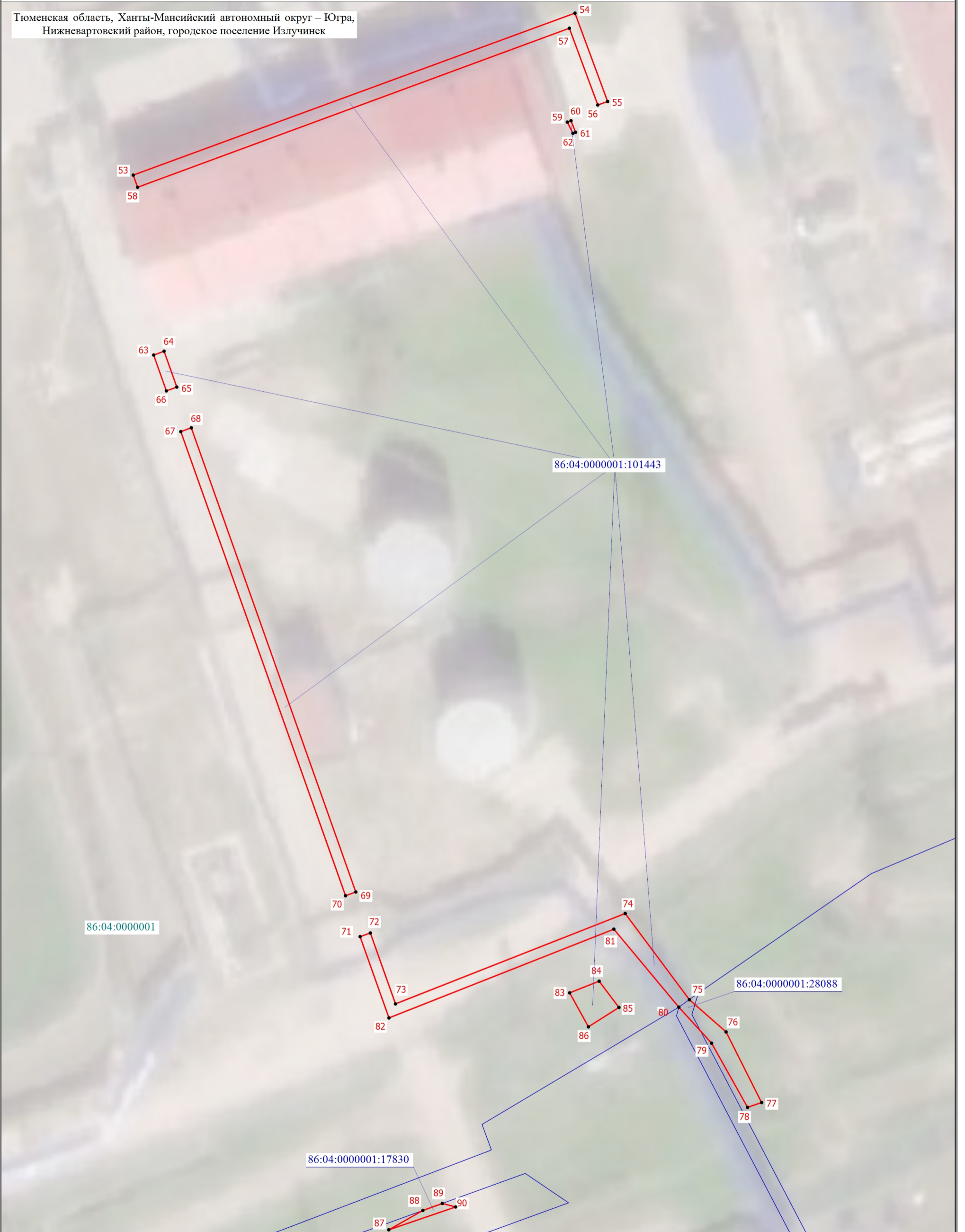
Условные обозначения расположены на основном листе

Масштаб 1:1000

Схема расположения границ публичного сервитута

Выносной лист 3

Тюменская область, Ханты-Мансийский автономный округ – Югра,
Нижневартовский район, городское поселение Излучинск



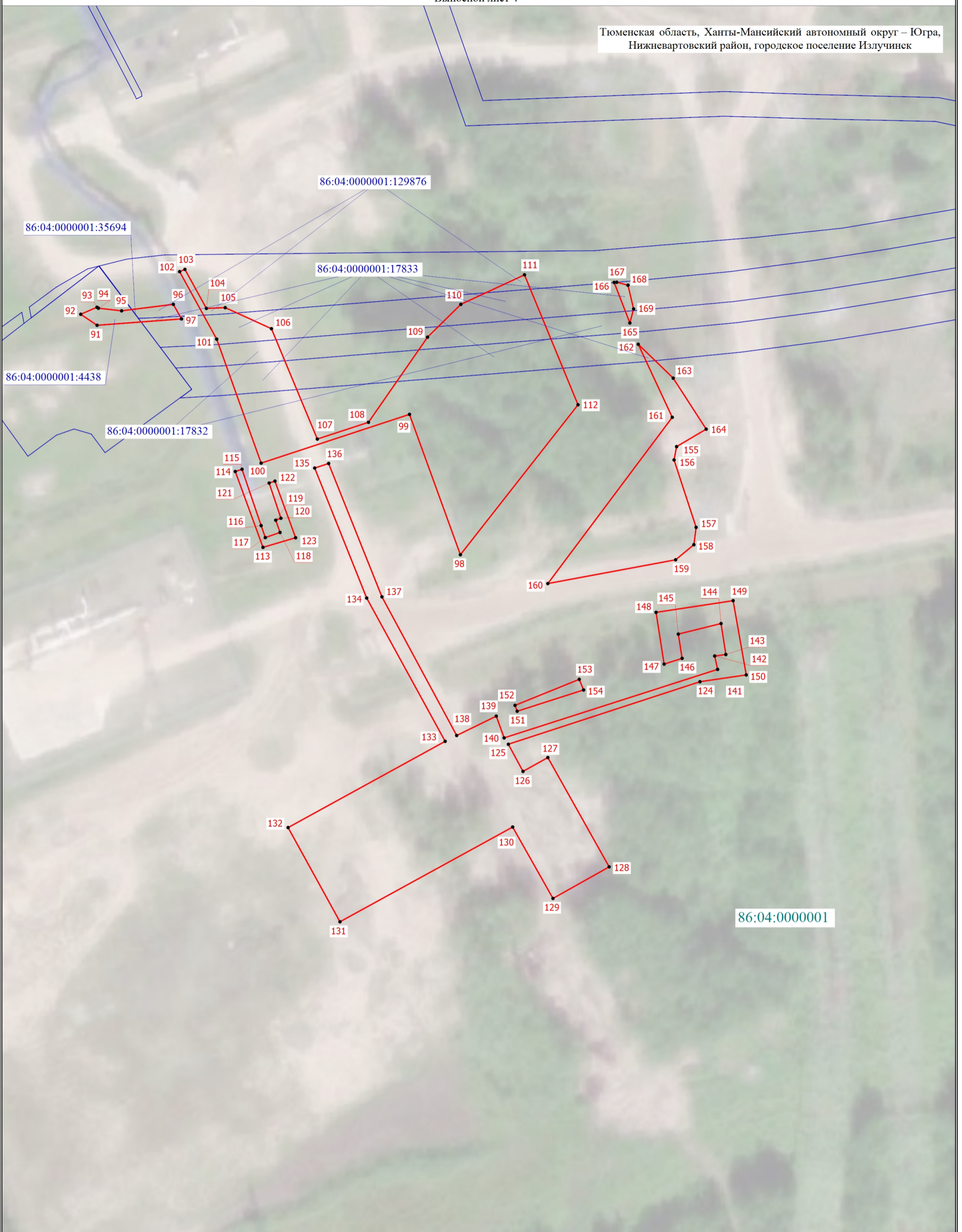
Условные обозначения расположены на основном листе

Масштаб 1:500

Схема расположения границ публичного сервитута

Выносной лист 4

Тюменская область, Ханты-Мансийский автономный округ – Югра,
Нижневартовский район, городское поселение Излучинск



Условные обозначения расположены на основном листе

Масштаб 1:1000